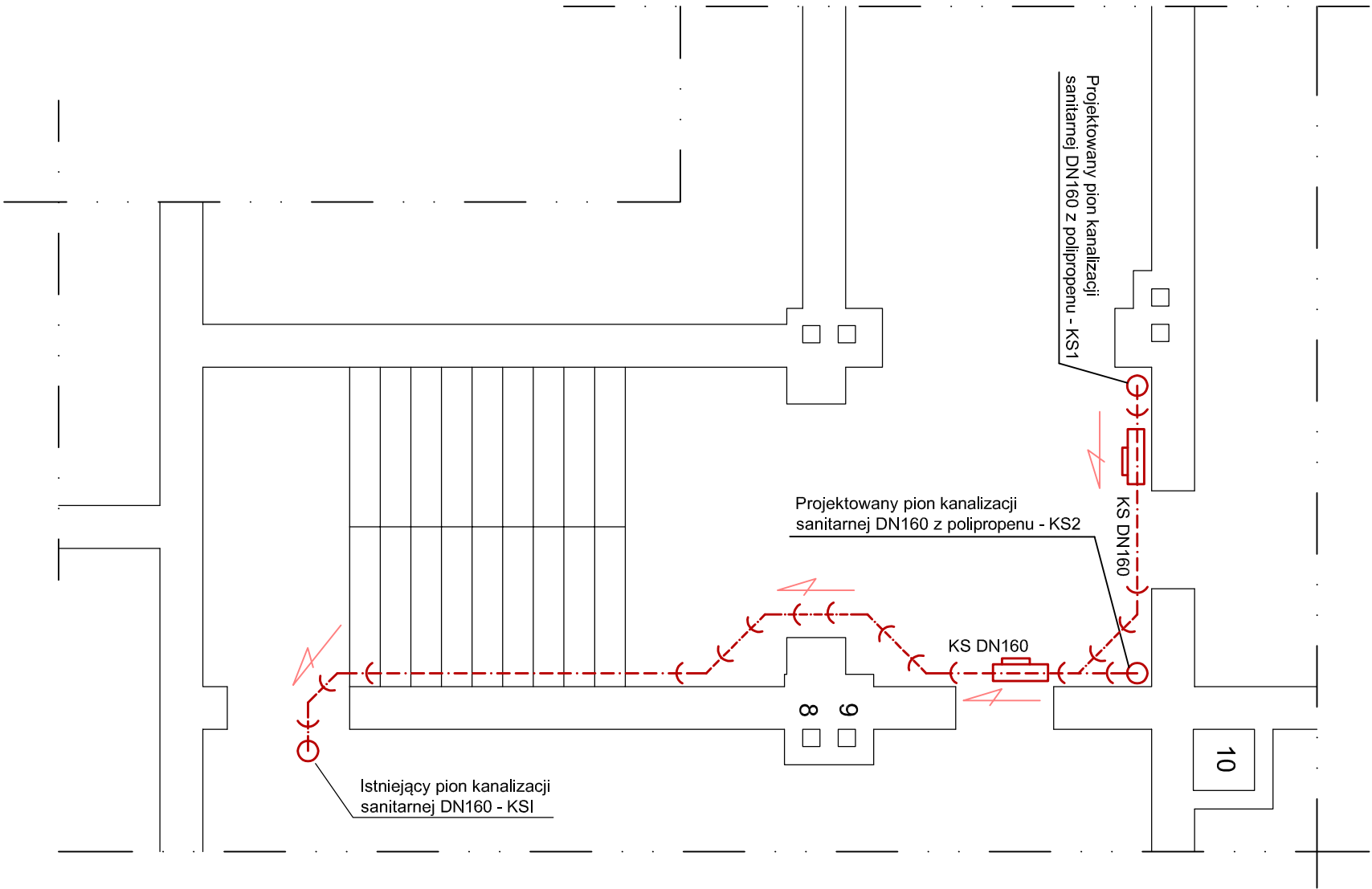
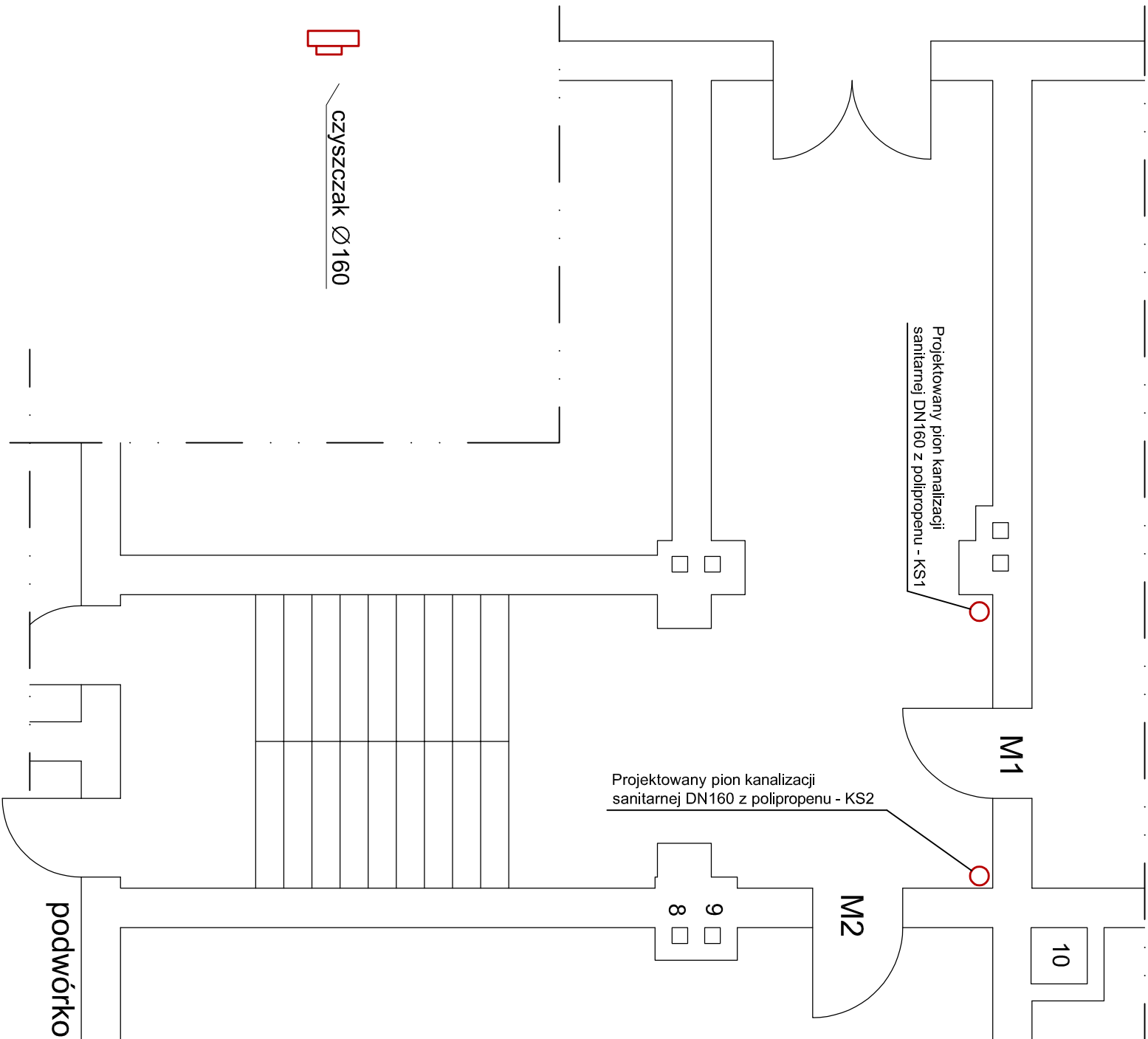



Rzut piwnicy:



Rzut parteru:



- Legenda:**
- projektowana kanalizacja sanitarna z rur PVC.
  - kierunek przepływu ścieków sanitarnych.
- Uwagi:**
- minimalny spadek z jakim należy prowadzić projektowaną instalację sanitarną wynosi 2%.

**KAPINUS**

PROJEKTY BUDOWLANE  
KIEROWANIE ROBOTAMI  
NADZÓR ZASTĘPCZY

www.kapinus.pl biuro@kapinus.pl tel.: +48608744059 +48664780376  
ul. Wrocławska 140 58-306 Wałbrzych (obok stacji LOTOS)

Inwestor: Miejski Zarząd Budynków w Wałbrzychu ul. Andersa 48, 58-304 Wałbrzych		Obiekt: Lokal mieszkalny, ul. Lewartowskiego 18/5, Wałbrzych	
Temat: Remont lokalu mieszkalnego wraz ze zmianą struktury lokalu, budowie c.o. na gaz oraz wykonaniu wentylacji nawiewno-wywiewnej w lokalu.		Stadium: PB Branża: S Arkusz: A3	
Sprawdził: mgr inż. Mirosław Kociumbas Upr. nr 245/02/DUW		Tytuł rysunku: Rzut korytarza oraz piwnic w częściach objętych budową projektowanej instalacji kanalizacji sanitarnej.	
Rysował: mgr inż. Piotr Kopinowski		Skala: 1:50	
asystował: inż. Piotr Kuźniar		Nr rys. 5/5	